

ТОП 10

ЖИЛЫХ КОМПЛЕКСОВ С БАССЕЙНОМ В СОЧИ

☎ 8 (800) 550-19-07 🖱 volnarealty.com



Лазурный Берег

КОМПЛЕКС СДАН ♦ ФЗ-214 ♦ ИПОТЕКА

Огороженная зона детской площадки для детей вдали от дороги



Фитнес-центр, зона с тренажерами на открытом воздухе и теннисный корт



Бассейн с шезлонгами и зонтиками, а так же благоустроенный пляж



Просторная освещаемая парковка для жильцов и гостевой паркинг



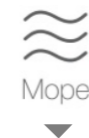
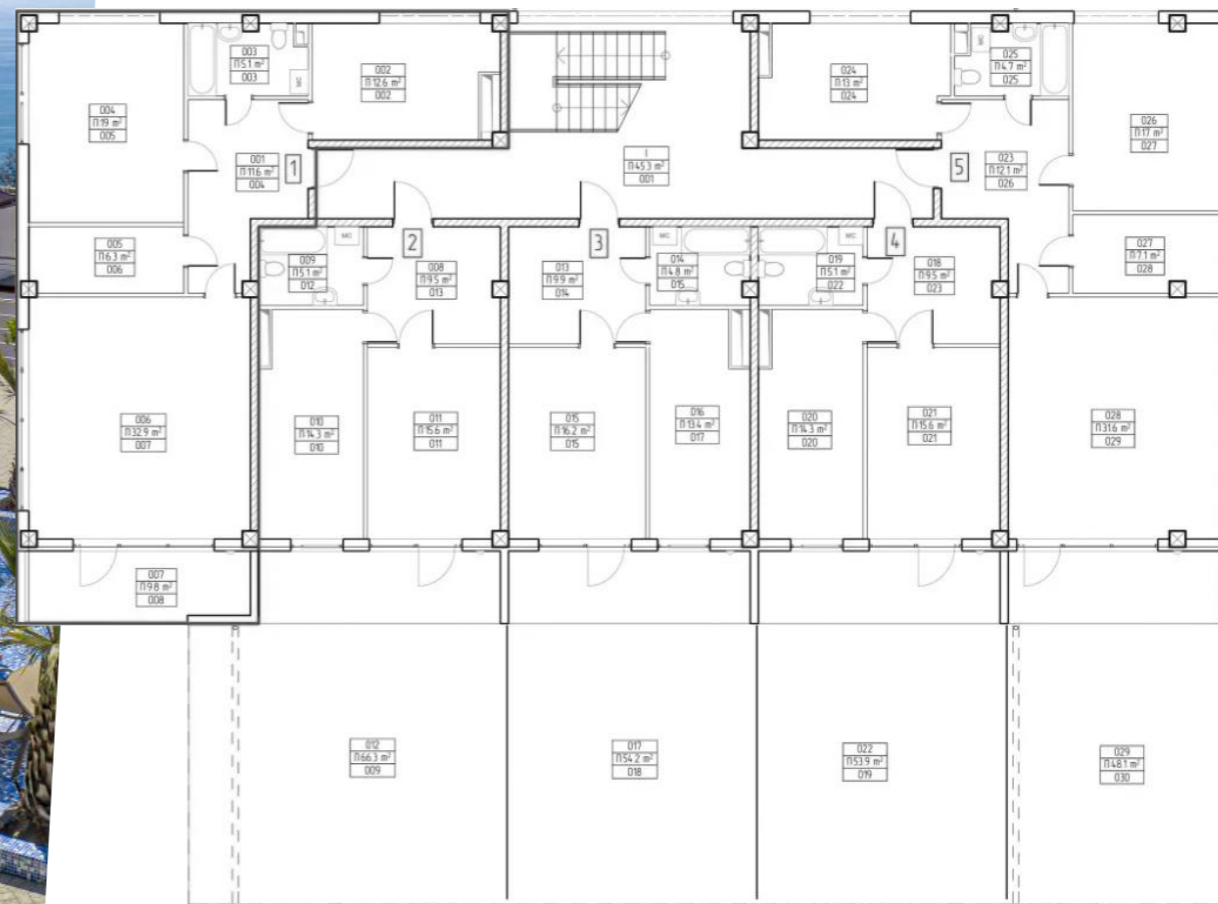
ВИД НА МОРЕ



СОВРЕМЕННАЯ АРХИТЕКТУРА

ПЛАНИРОВКИ

32,9 - 169,27 м²



Благоустроенная территория

Дагомыс

РАСПОЛОЖЕНИЕ КОМПЛЕКСА

500 метров
до моря

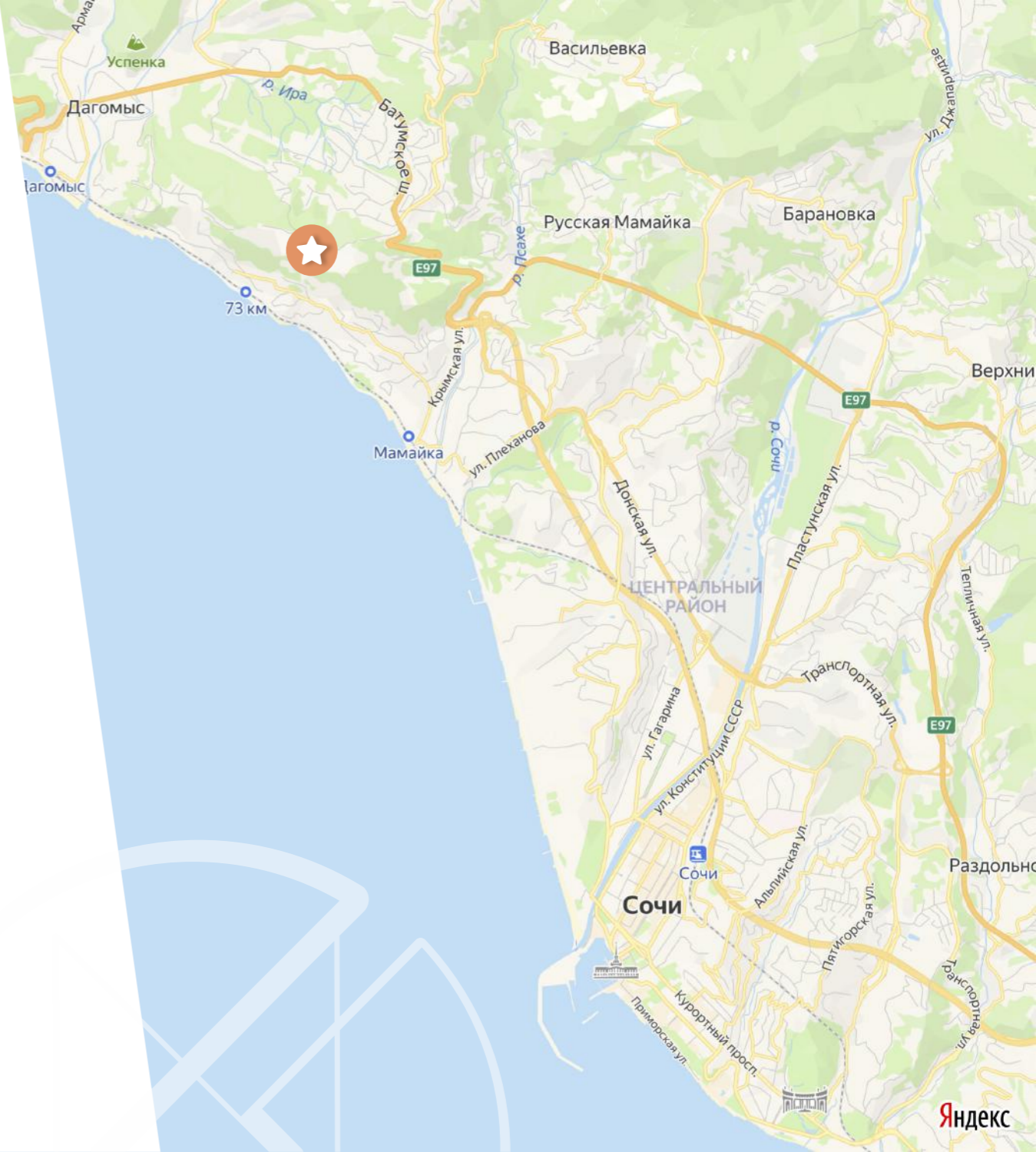
20 минут до
центра Сочи

50 минут до
аэропорта

1 час до курорта
Красная Поляна

Получите актуальную стоимость
квартир, нажмите на кнопку ниже

₽ **УЗНАТЬ СТОИМОСТЬ**



Морская симфония 2



«Рекорды рынка
недвижимости»

КОМПЛЕКС СДАН ♦ ФЗ-214 ♦ ИПОТЕКА

Тематическая площадка-корабль, ростовые шахматы, фонтан, 4 игровых зоны



Поля для футбола, баскетбола, волейбола, тенниса, workout площадка



Огромный бассейн со SPA-зоной, шезлонгами, раздевалками и фонтаном



Территория 5,5 Га с ландшафтным дизайном и аллеями для прогулок



ШИРОКАЯ ПЛЯЖНАЯ ЛИНИЯ



ИНФРАСТРУКТУРА 5* ОТЕЛЯ

Адлер

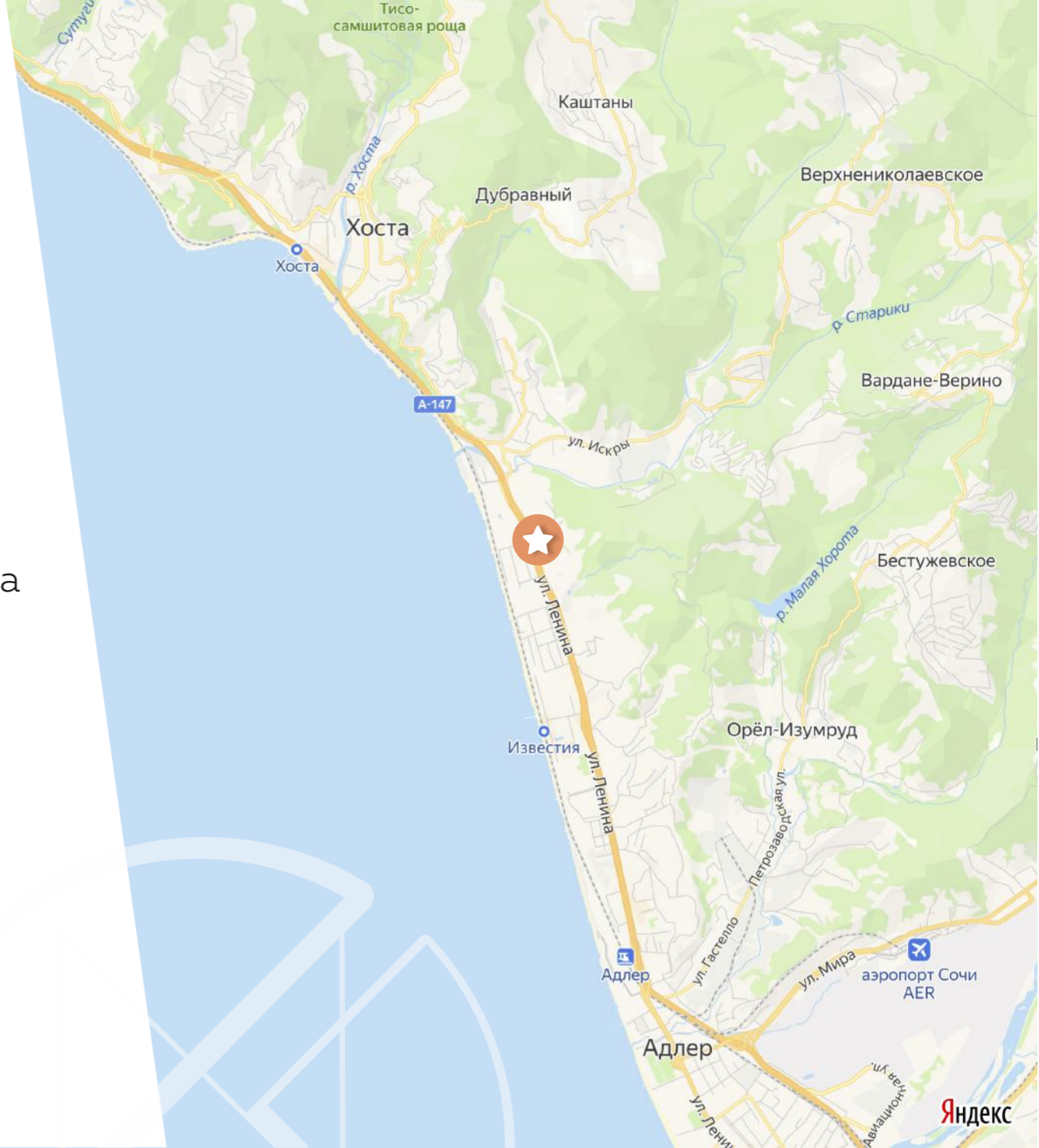
РАСПОЛОЖЕНИЕ КОМПЛЕКСА

450 метров до моря **20** минут до центра Сочи

15 минут до аэропорта **40** минут до курорта Красная Поляна

Получите актуальную стоимость квартир, нажмите на кнопку ниже

₽ **УЗНАТЬ СТОИМОСТЬ**



Каравелла Португалии

КОМПЛЕКС СДАН ♦ ФЗ-214 ♦ ИПОТЕКА

Четырнадцать безопасных детских площадок для всех возрастов



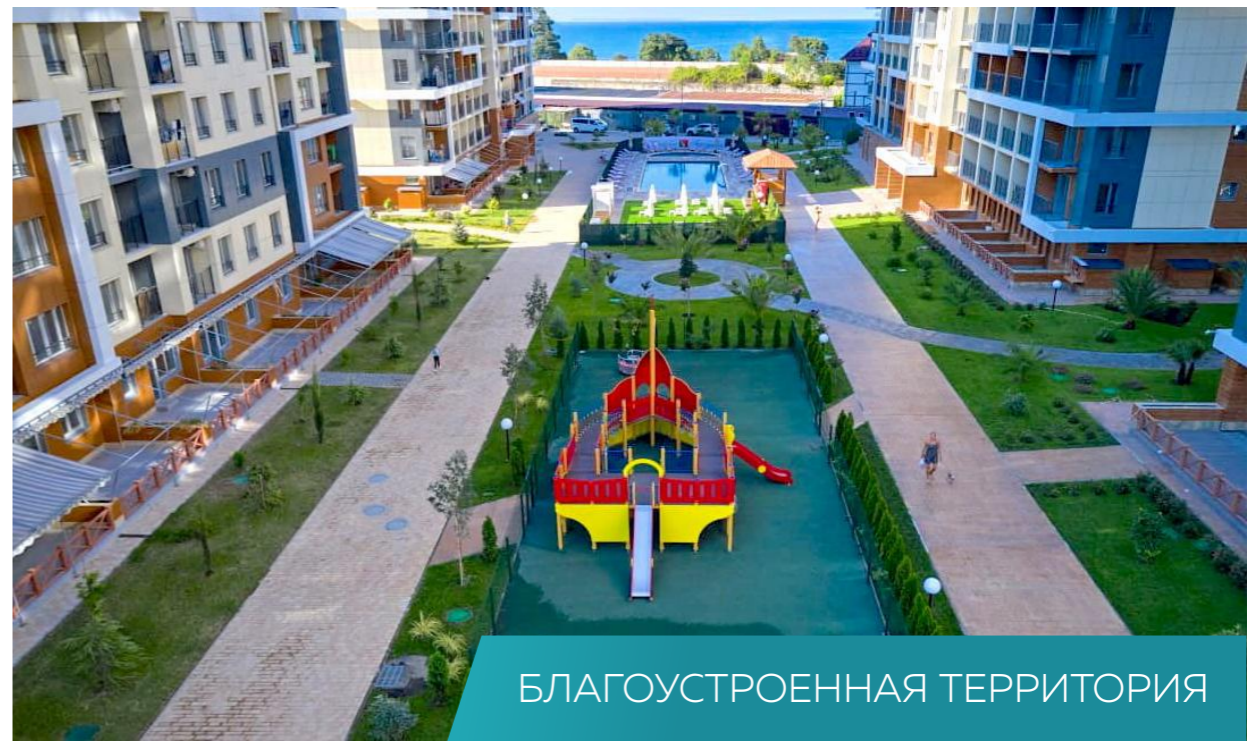
Восемь площадок с турниками и тренажерами на открытом воздухе



Два просторных бассейна с лежаками и зонтиками, а так же детский бассейн

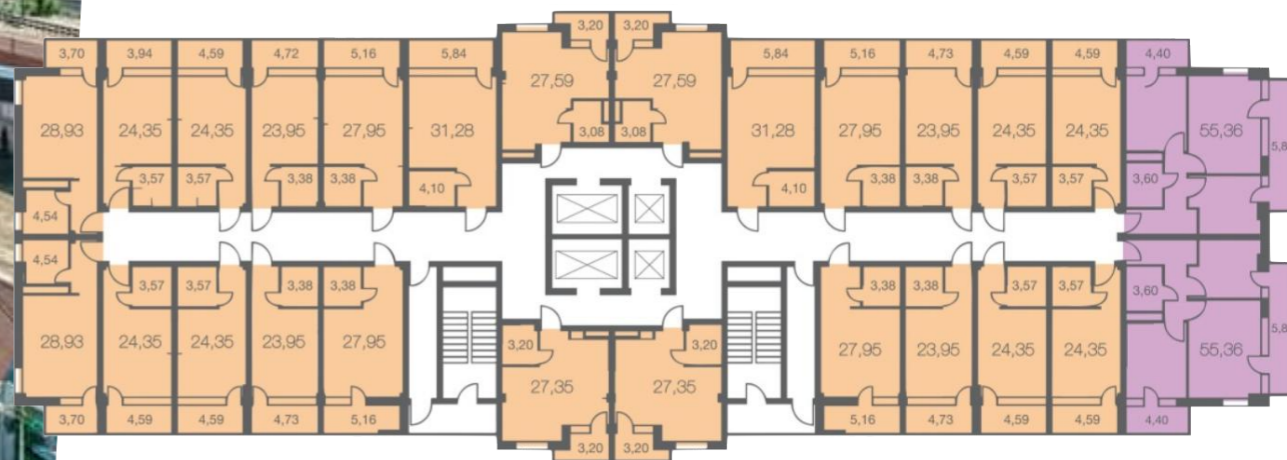


Просторный наземный и подземный паркинг для жильцов и гостей

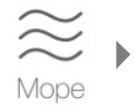


ПЛАНИРОВКИ

23,95 - 90,48 м²



ПАНОРАМНЫЙ ВИД НА МОРЕ



Дагомыс

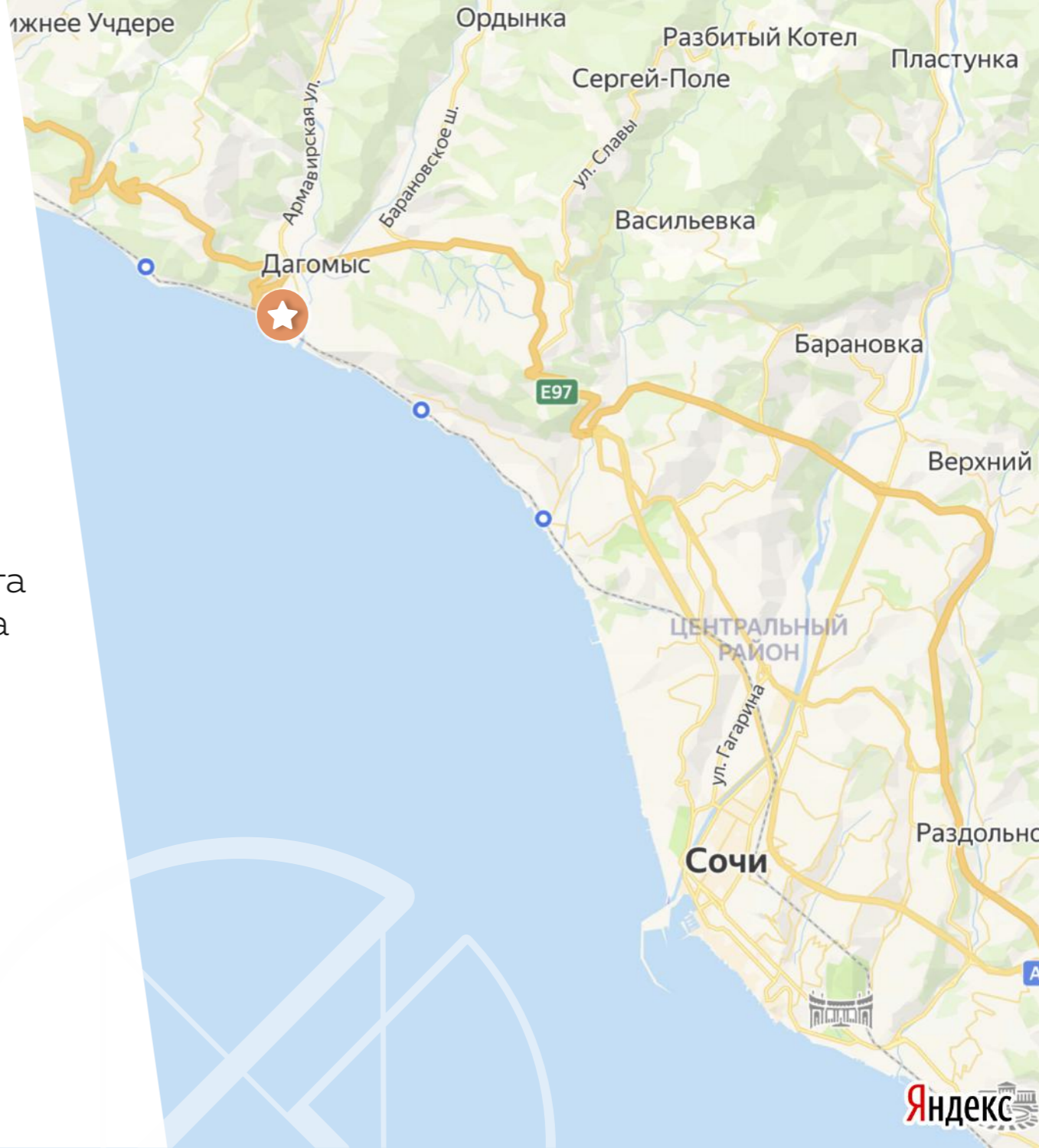
РАСПОЛОЖЕНИЕ КОМПЛЕКСА

100 метров до моря **15** минут до центра Сочи

50 минут до аэропорта **1,2** часов до курорта Красная Поляна

Получите актуальную стоимость квартир, нажмите на кнопку ниже

₽ **УЗНАТЬ СТОИМОСТЬ**



Аллея Парк

КОМПЛЕКС СДАН ♦ Ф3-214 ♦ ИПОТЕКА

Благоустроенная территория для проживания семей: зоны отдыха и площадки



Инфраструктура района: удобный подъезд, банки, детсады и школы



Собственный парк с зонами отдыха и круговым бассейном



Двор без машин. Многоуровневый паркинг с системой пропуска КПП



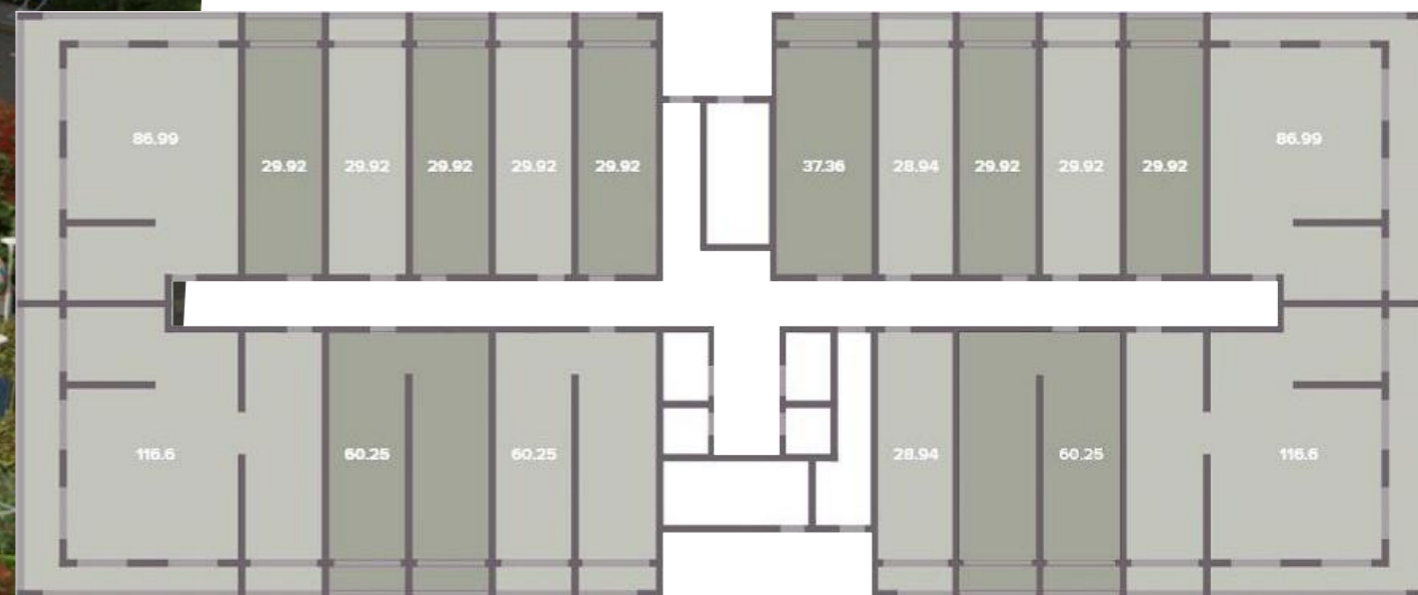
СОБСТВЕННЫЙ ТРК



БЛАГОУСТРОЕННАЯ ТЕРРИТОРИЯ

ПЛАНИРОВКИ

29,92 - 115,5 м²



ЗАКРЫТАЯ ТЕРРИТОРИЯ

Дагомыс

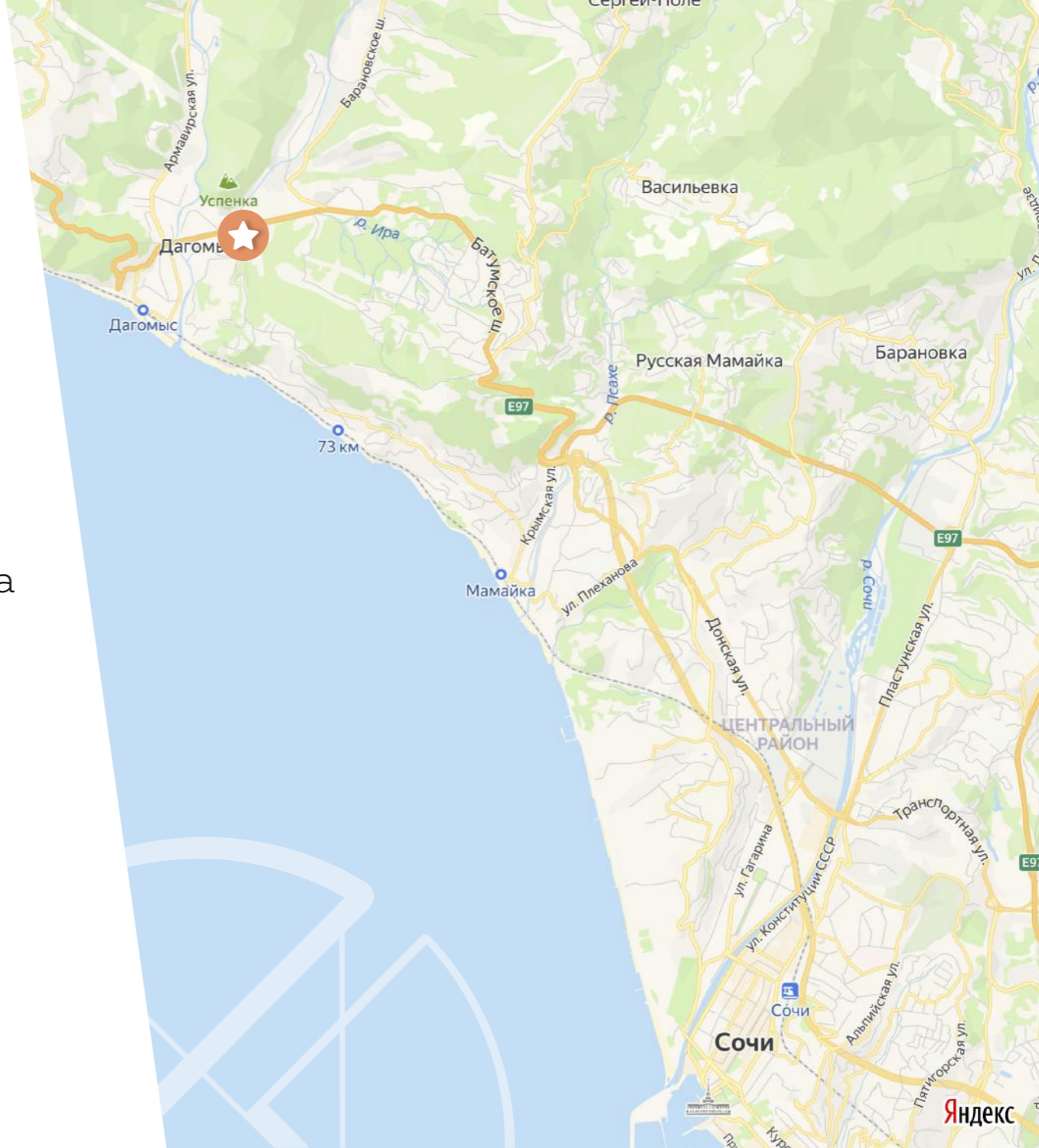
РАСПОЛОЖЕНИЕ КОМПЛЕКСА

800 метров до моря **30** минут до центра Сочи

50 минут до аэропорта **1,2** часов до курорта Красная Поляна

Получите актуальную стоимость квартир, нажмите на кнопку ниже

₽ **УЗНАТЬ СТОИМОСТЬ**



Мадрид 4

КОМПЛЕКС СДАН ♦ ФЗ-214 ♦ ИПОТЕКА

Панорамное остекление с видом на горы, реку и Черное море



Центральные коммуникации. Экономия за счет газового котла в квартирах



Бассейн, детская игровая площадка и круглосуточное видеонаблюдение



Подземный и придомовой паркинг с дополнительными машиноместами



НЕБОЛЬШОЕ КОЛИЧЕСТВО КВАРТИР



ЗАКРЫТАЯ ОТ МАШИН ЗОНА

ПЛАНИРОВКИ

23 - 34,3 м²



◀ МОРЕ

▲ РЕКА

▶ ГОРЫ

РАСПОЛОЖЕНИЕ РЯДОМ С РЕКОЙ

Мамайка

РАСПОЛОЖЕНИЕ КОМПЛЕКСА

1,4 км. до
моря

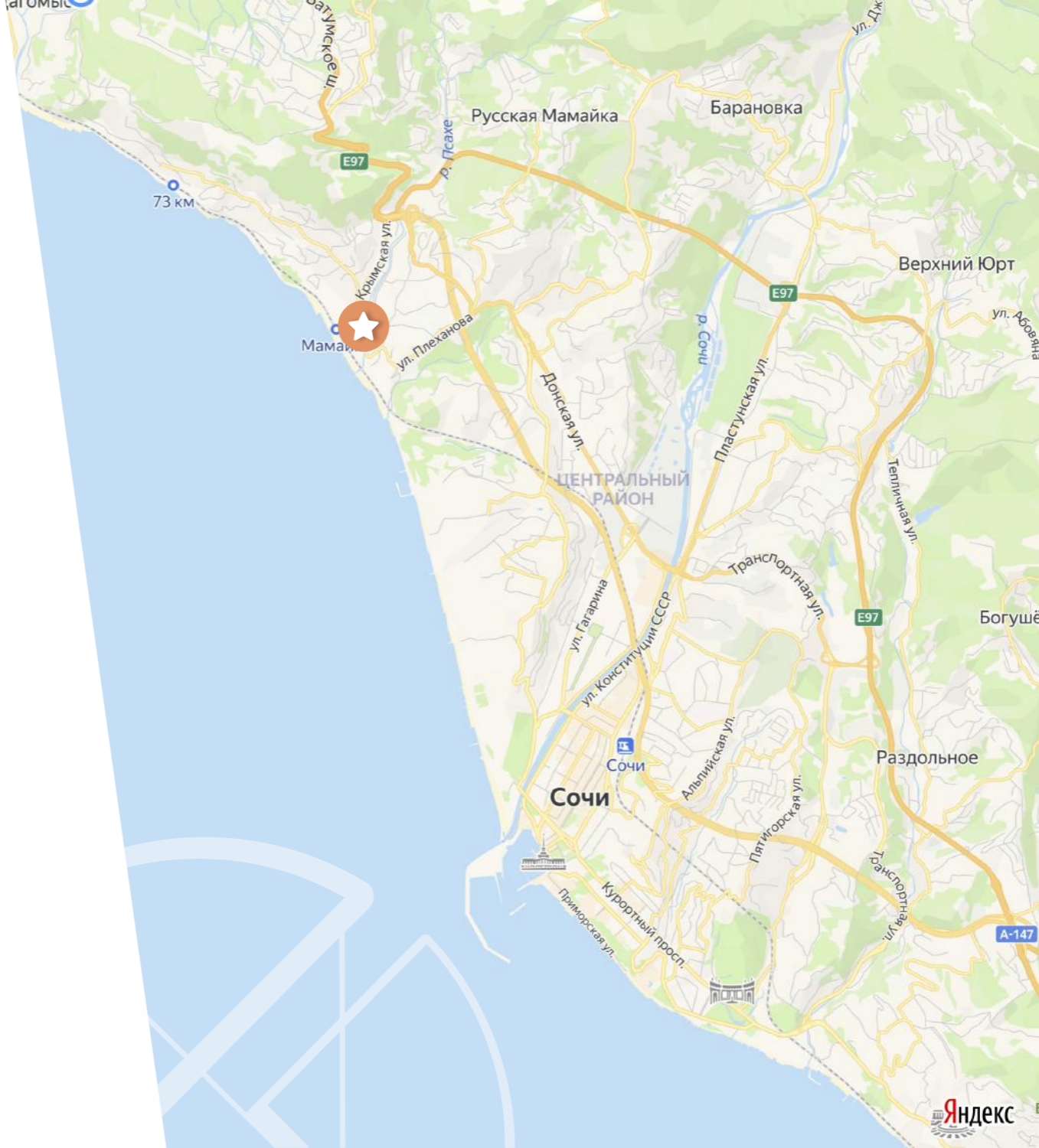
20 минут до
центра Сочи

39 минут до
аэропорта

1 час до курорта
Красная Поляна

Получите актуальную стоимость
квартир, нажмите на кнопку ниже

₽ **УЗНАТЬ СТОИМОСТЬ**



Green Palace

КОМПЛЕКС СДАН ♦ Ф3-214 ♦ ИПОТЕКА

Детские игровые площадки и спортивные площадки на открытом воздухе



Технология «Умный дом» позволит управлять домом удаленно



Бассейны для взрослых и детей, ландшафтный дизайн, закрытая территория



Личные парковочные места у каждого дома и гостевой паркинг



АРХИТЕКТУРА ХАЙ-ТЕК



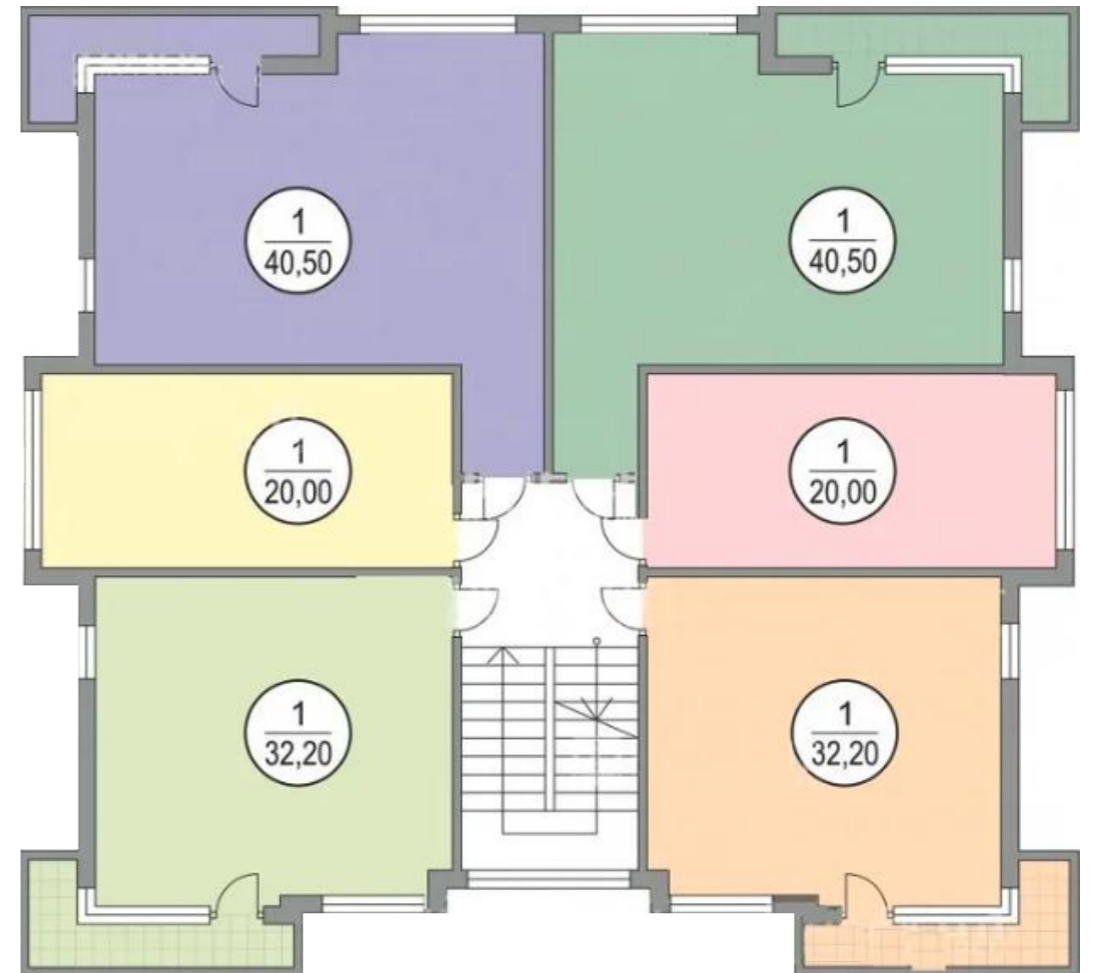
ОХРАНЯЕМАЯ ТЕРРИТОРИЯ



КЛУБНЫЕ ДОМА ПОСРЕДИ ЗЕЛЕНИ

ПЛАНИРОВКИ

20 - 40,50 м²



Центр

РАСПОЛОЖЕНИЕ КОМПЛЕКСА

800 метров
до моря

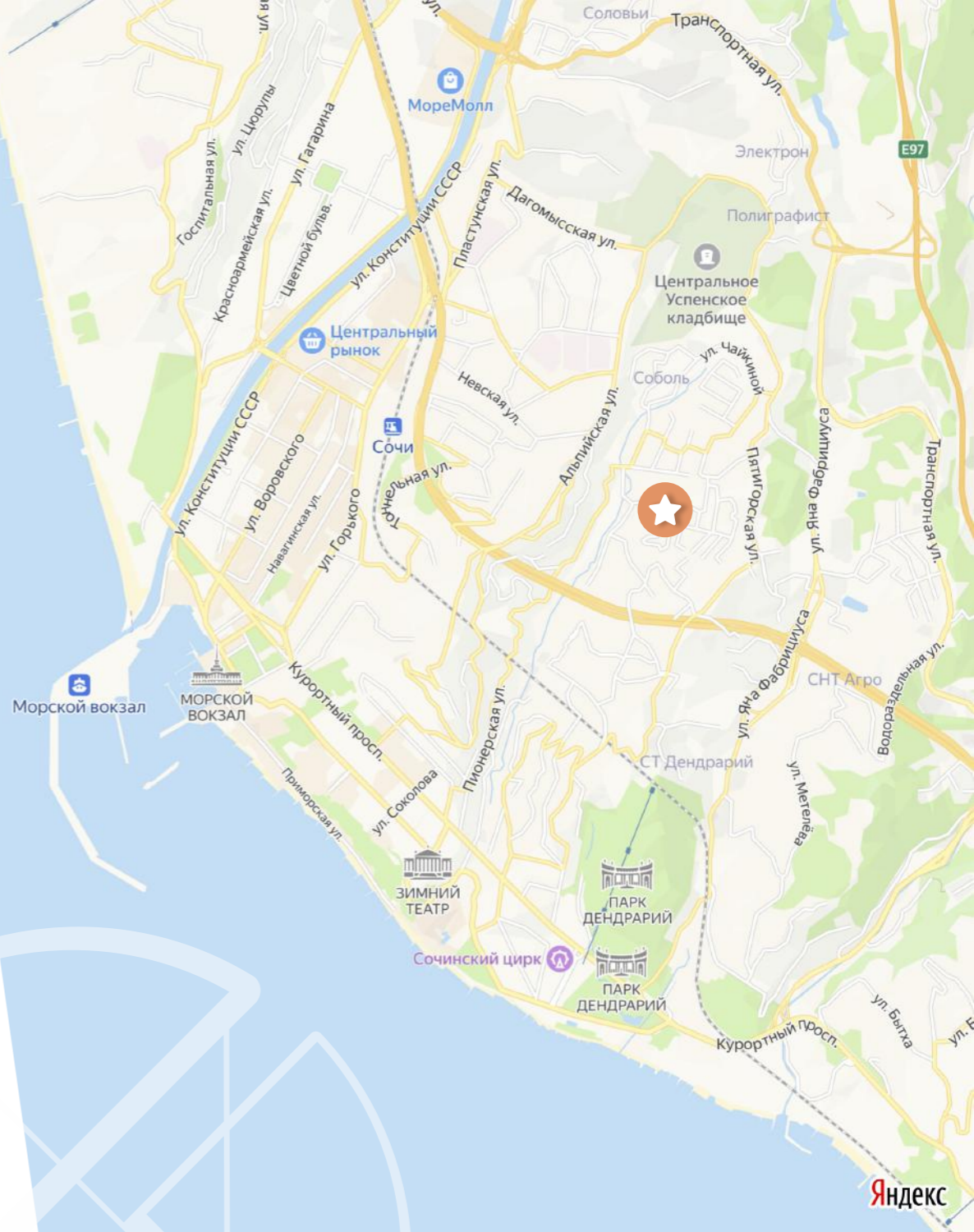
15 минут до
центра Сочи

35 минут до
аэропорта

1 час до курорта
Красная Поляна

Получите актуальную стоимость
квартир, нажмите на кнопку ниже

₽ **УЗНАТЬ СТОИМОСТЬ**



Сосновый Бор

КОМПЛЕКС СДАН ♦ Ф3-214 ♦ ИПОТЕКА

Закрытая охраняемая территория,
консьерж-сервис и КПП



Система «умный дом» управляет
инженерными системами



SPA-комплекс и тренажерный зал
только для жителей комплекса



Придомовая и подземная парковка с
грузовым и пассажирским лифтами



ТИХИЙ МИКРОРАЙОН



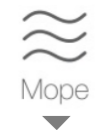
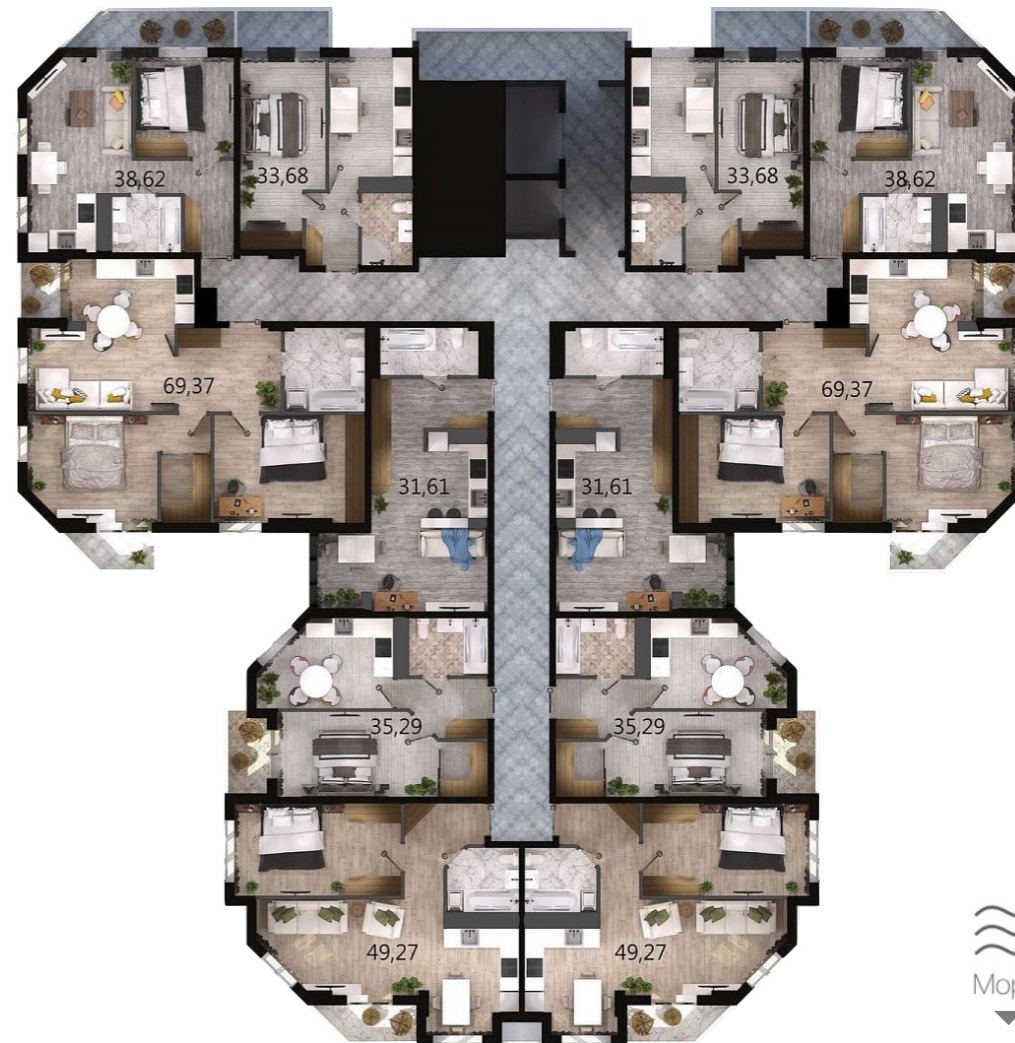
ПРИВАТНАЯ АТМОСФЕРА



ПРЯМОЙ ВИД НА МОРЕ

ПЛАНИРОВКИ

31,61 - 69,37 м²



Бытха

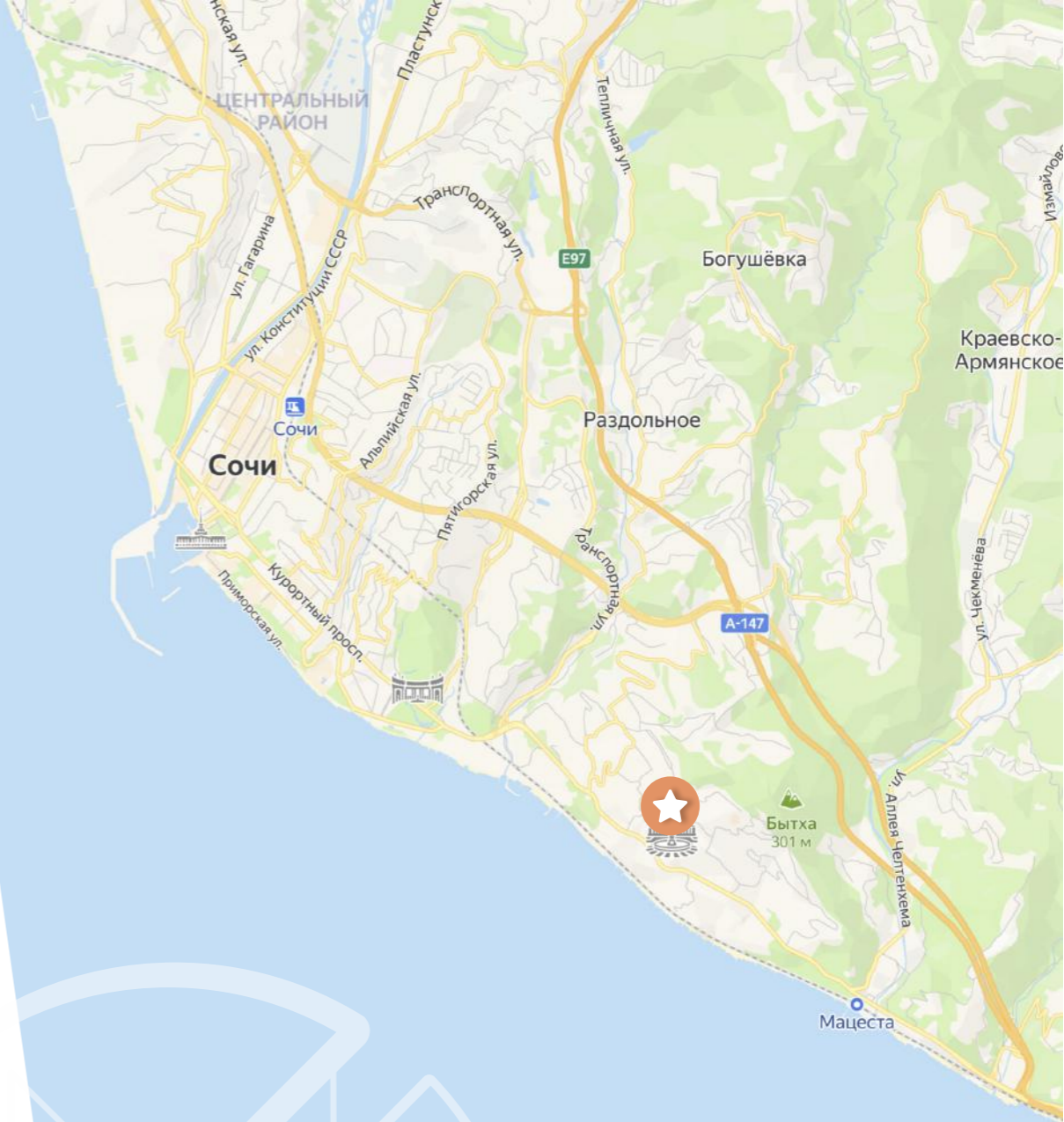
РАСПОЛОЖЕНИЕ КОМПЛЕКСА

900 метров до моря **15** минут до центра Сочи

30 минут до аэропорта **50** минут до курорта Красная Поляна

Получите актуальную стоимость квартир, нажмите на кнопку ниже

₽ **УЗНАТЬ СТОИМОСТЬ**



Сан-Сити



КОМПЛЕКС СДАН ♦ ФЗ-214 ♦ ИПОТЕКА

Закрытая охраняемая территория с субтропическим дендропарком



Зоны отдыха и барбекю, фитнес-центр и SPA-комплекс, спортивные площадки



Собственный обустроенный закрытый пляж и круглогодичный бассейн



Двухэтажная парковка а так же придомовой паркинг на 208 мест



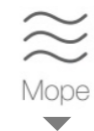
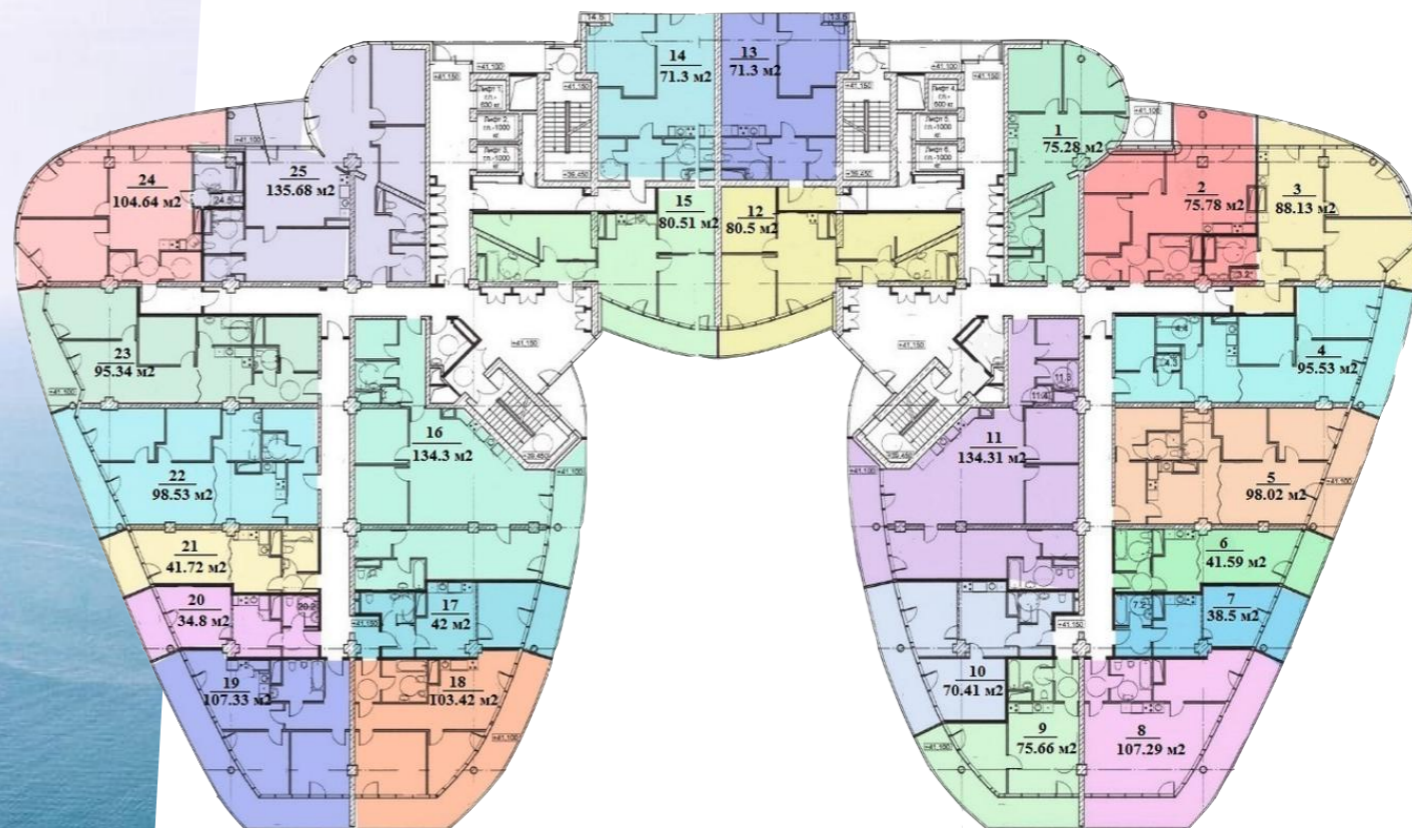
ВЫСОКОСКОРОСТНЫЕ ЛИФТЫ



РЕСТОРАНЫ И КАФЕ

ПЛАНИРОВКИ

34,8 - 135,68 м²



ПРЯМОЙ ВИД НА МОРЕ

Приморье

РАСПОЛОЖЕНИЕ КОМПЛЕКСА

250 метров
до моря

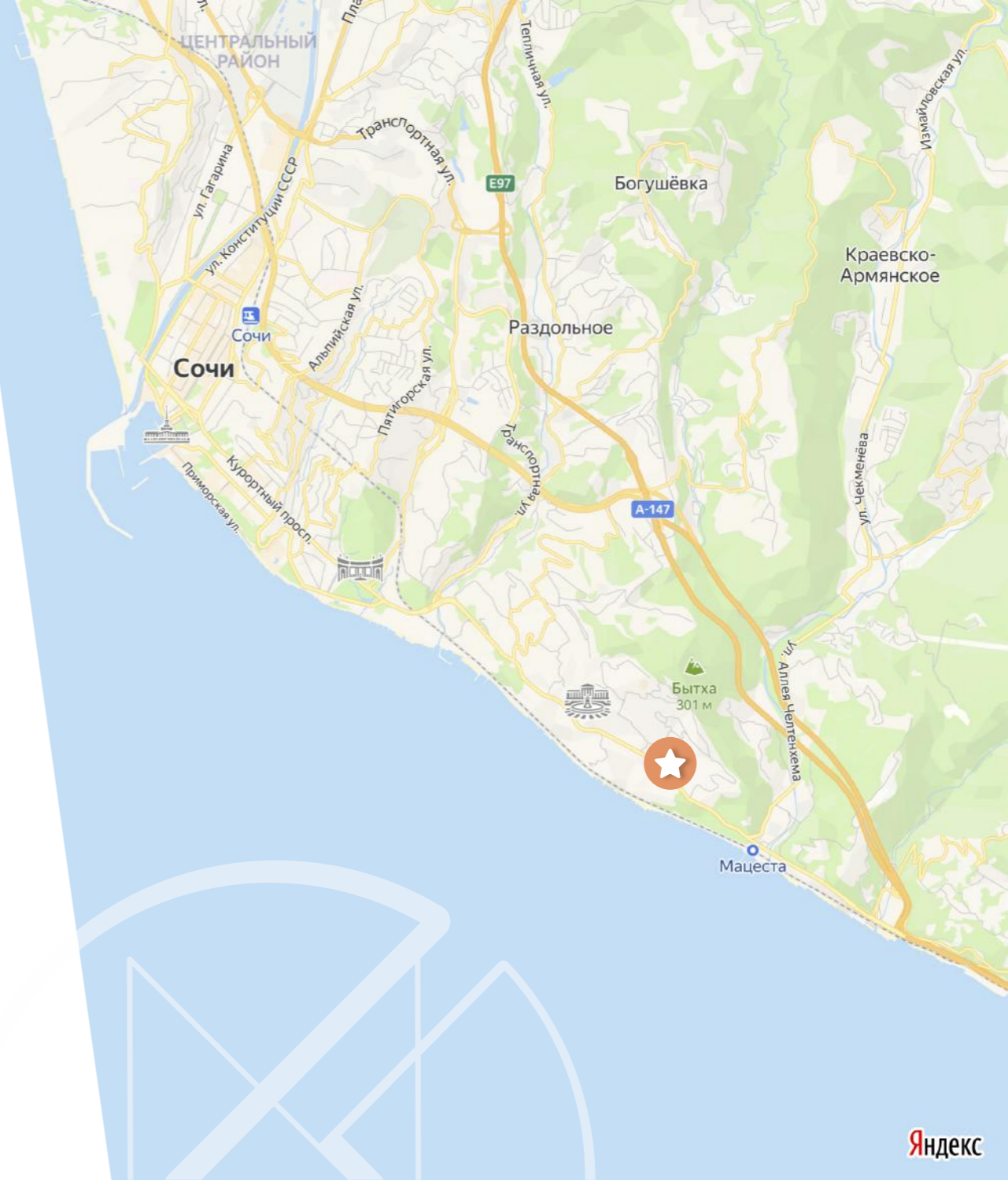
15 минут до
центра Сочи

35 минут до
аэропорта

1 час до курорта
Красная Поляна

Получите актуальную стоимость
квартир, нажмите на кнопку ниже

₽ **УЗНАТЬ СТОИМОСТЬ**



Идеал Хаус

КОМПЛЕКС СДАН ♦ Ф3-214 ♦ ИПОТЕКА

Собственная инфраструктура: кафе, химчистка, магазины, банкоматы, аптека



Фитнес-центр и тренажерный зал прямо в жилом комплексе



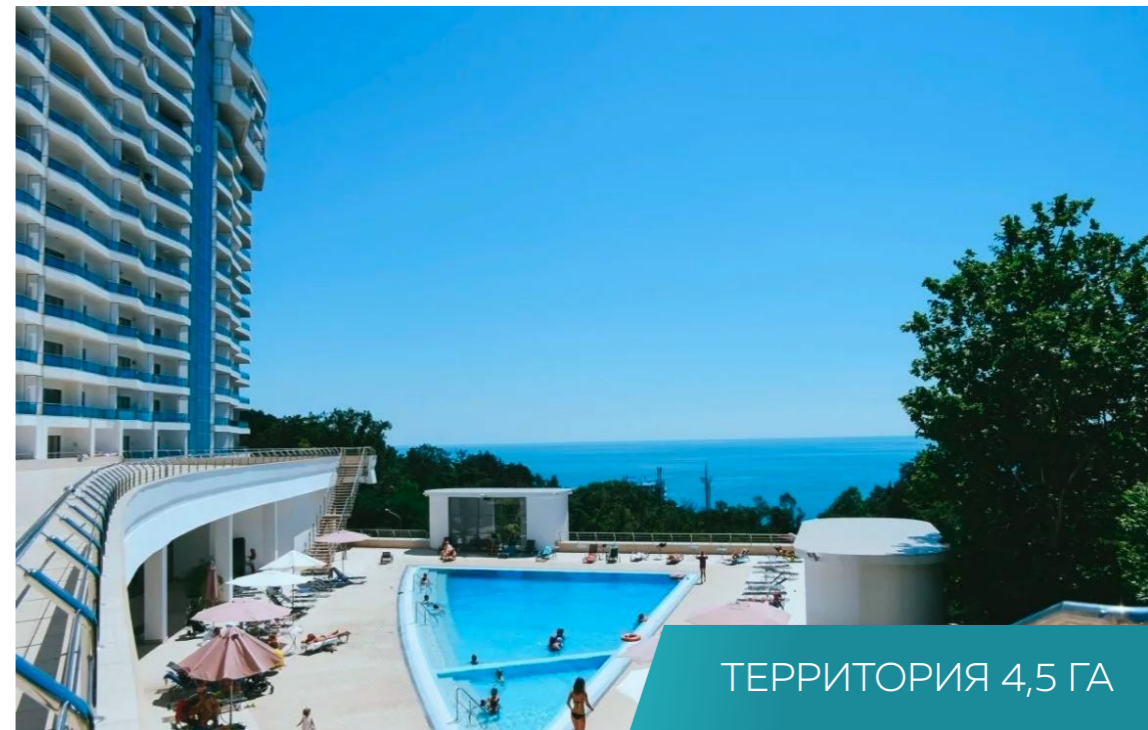
Территория для детей, игровые зоны и два частных детских сада на территории



Собственная автономная котельная и современные инженерные системы



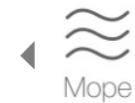
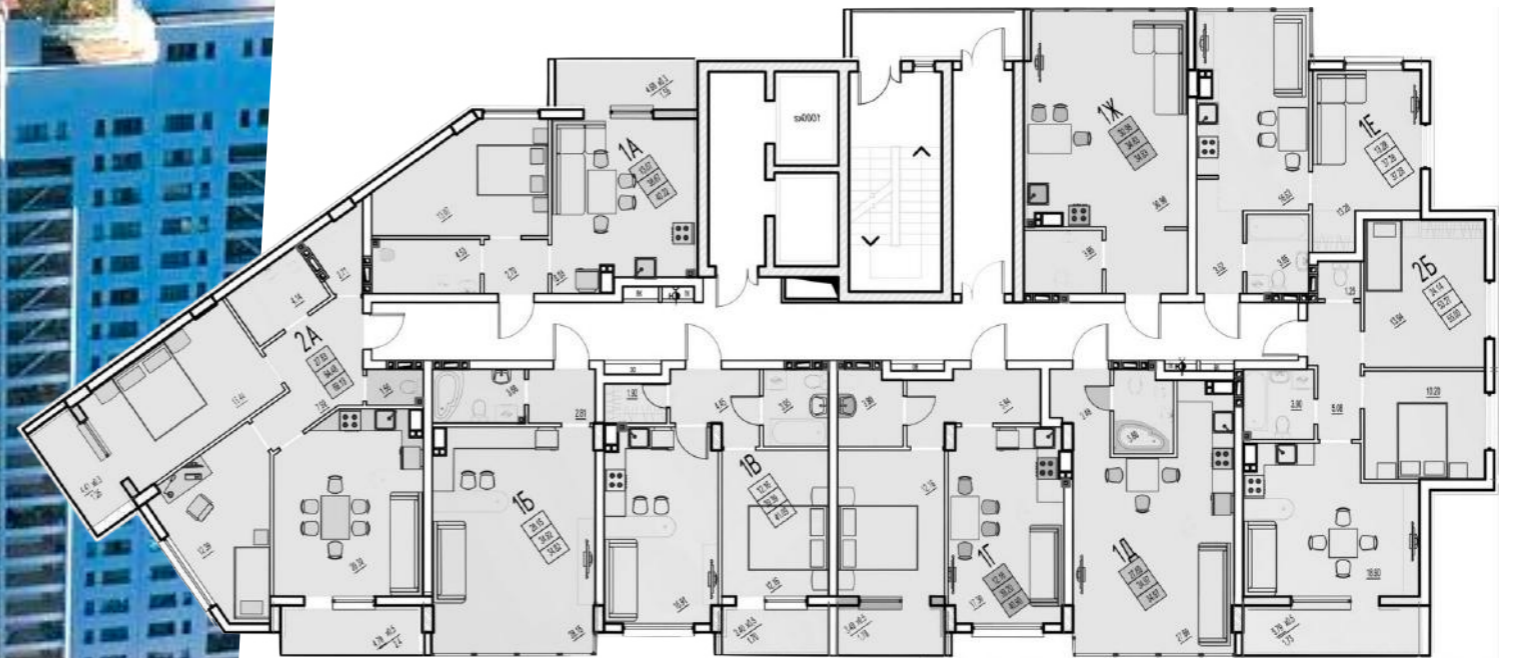
РАЗВИТЫЙ РАЙОН



ТЕРРИТОРИЯ 4,5 ГА

ПЛАНИРОВКИ

34,2 - 89,37 м²



ПРЯМОЙ ВИД НА МОРЕ

Бытха

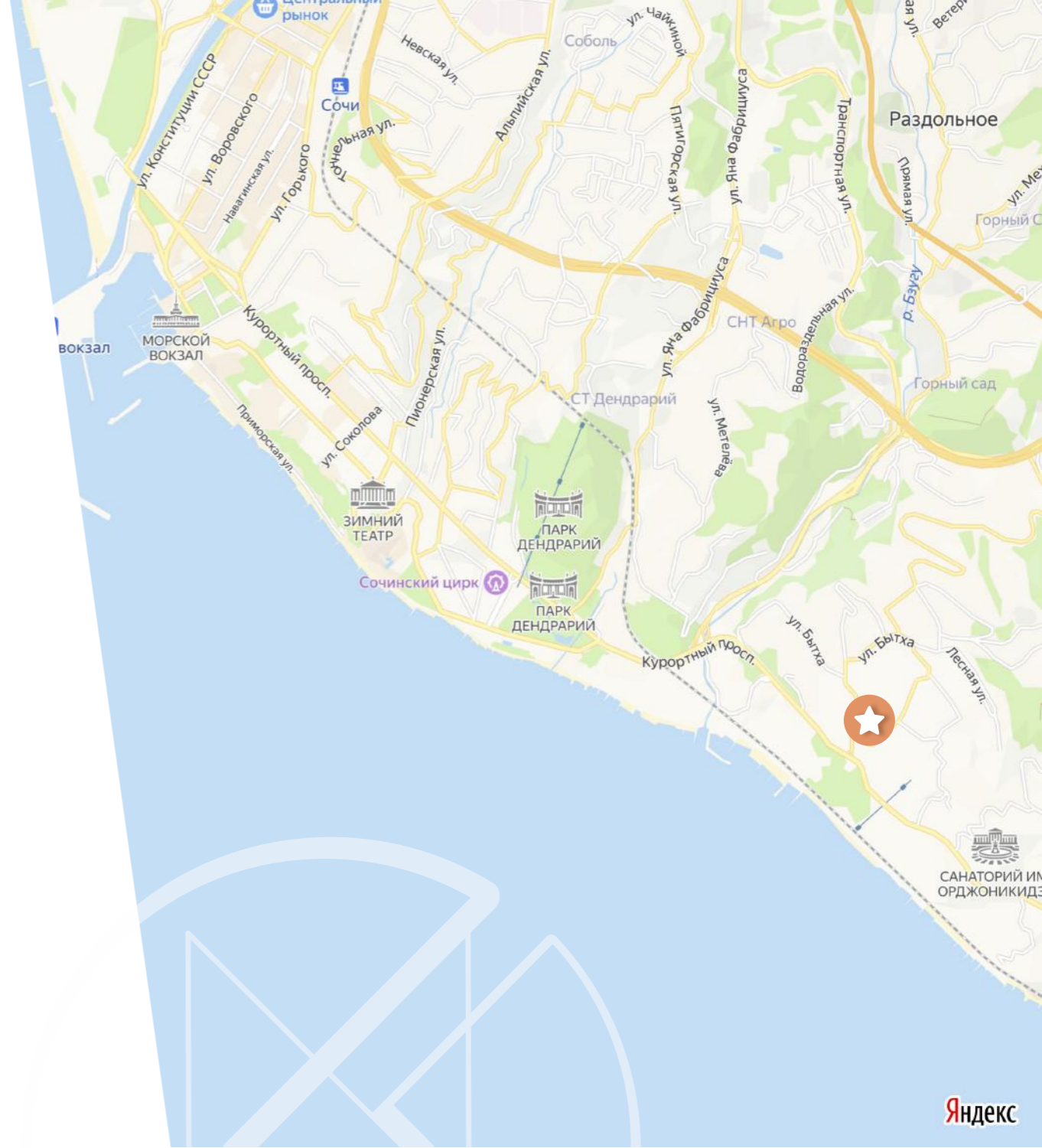
РАСПОЛОЖЕНИЕ КОМПЛЕКСА

400 метров до моря **10** минут до центра Сочи

35 минут до аэропорта **1** час до курорта Красная Поляна

Получите актуальную стоимость квартир, нажмите на кнопку ниже

₽ **УЗНАТЬ СТОИМОСТЬ**



Меркато

КОМПЛЕКС СДАН ♦ Ф3-214 ♦ ИПОТЕКА

Закрытая охраняемая территория,
безопасное место для жизни семьи



Детские площадки для детей,
теннисный корт и зона workout



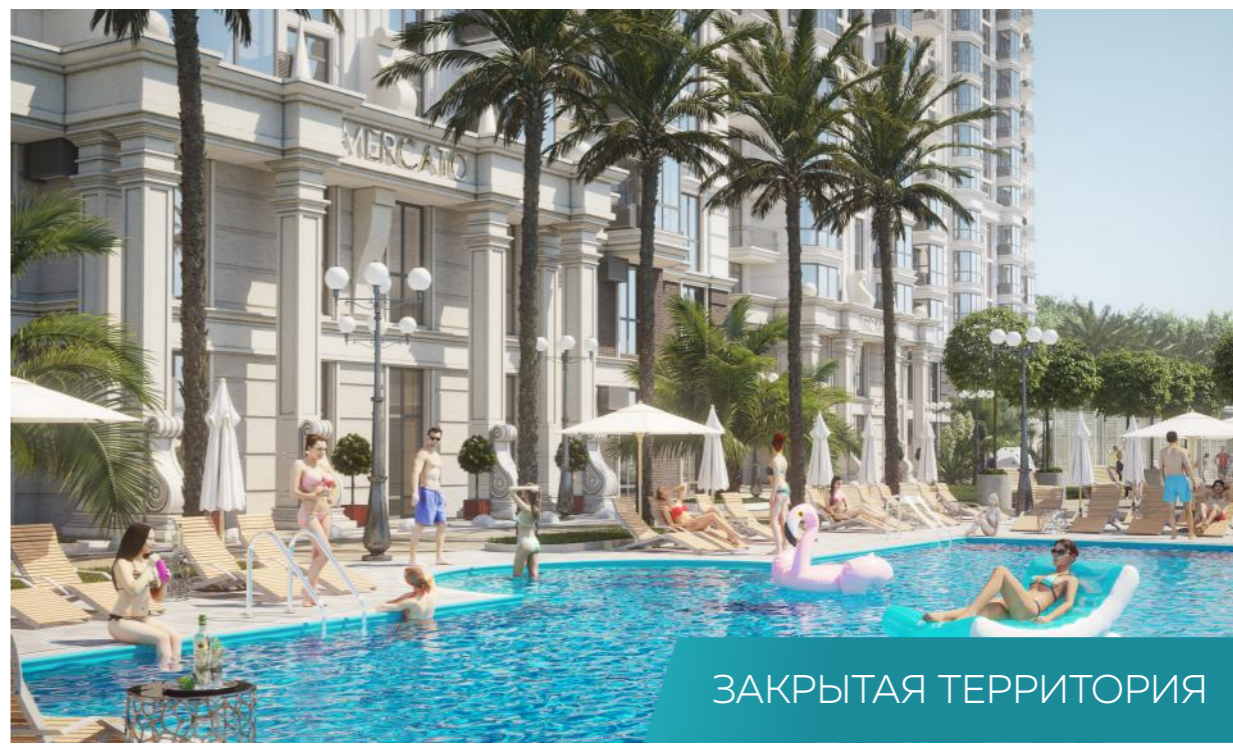
Круглогодичный бассейн с подогревом
и зоны отдыха для жильцов



Подземная парковка для жильцов и
гостевой паркинг на 120 машиномест



ПЕНТХАУСЫ НА ВЕРХНЕМ ЭТАЖЕ



ЗАКРЫТАЯ ТЕРРИТОРИЯ

ПЛАНИРОВКИ

31,61 - 69,37 м²



ВИД НА МОРЕ И ГОРОД

Бытха

РАСПОЛОЖЕНИЕ КОМПЛЕКСА

2,5 км. до
моря

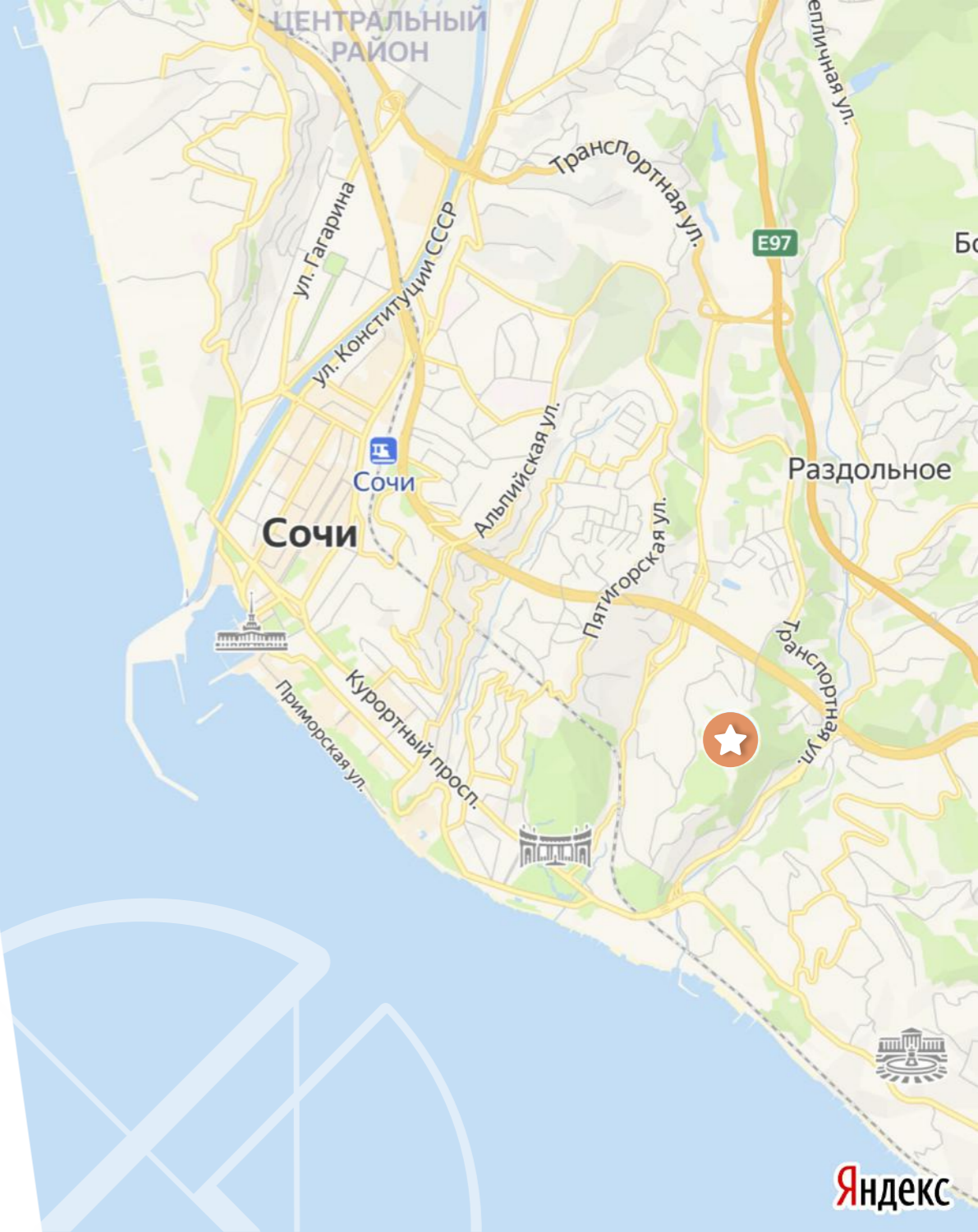
10 минут до
центра Сочи

25 минут до
аэропорта

55 мин. до курорта
Красная Поляна

Получите актуальную стоимость
квартир, нажмите на кнопку ниже

₽ **УЗНАТЬ СТОИМОСТЬ**



Спасибо за Ваше внимание!

Василий Попов

основатель агентства
недвижимость в Сочи



V O L N A
R E A L T Y



8 (800) 550-19-07
Телефон / WhatsApp



volnarealty.com
Сайт



Ул. Кубанская, 15
Офис в Сочи

Новости про недвижимость Сочи:



rorov_v_a
Инстаграм



Василий Попов
Youtube



an_volna_realty
Вконтакте



rorov_v_a
Telegram

